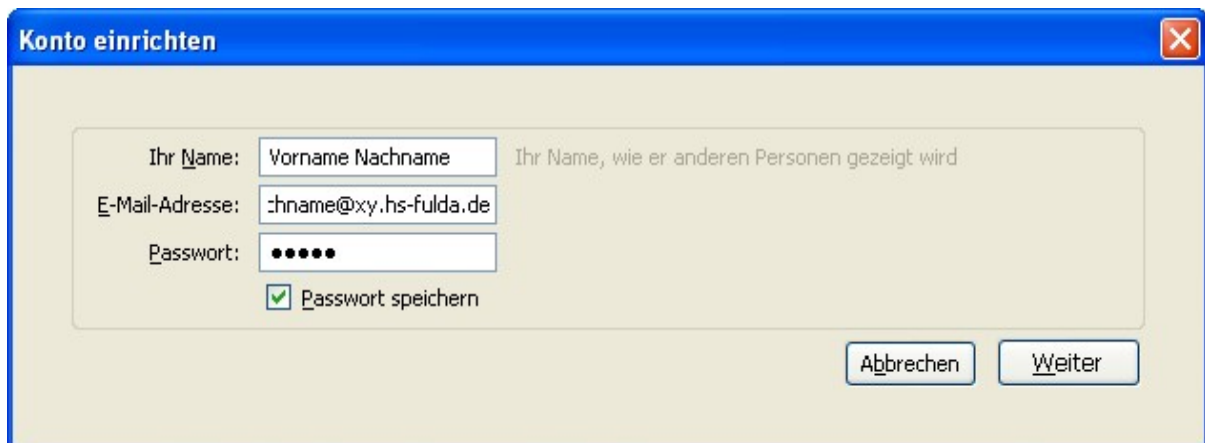


POP3-Konto für GroupWise-Mail (HS-Fulda) in Mozilla Thunderbird 3

Gehen Sie in Thunderbird über den Menüpunkt **Extras > Konteneinstellungen** und im Fenster **Konten-Einstellungen** auf **Konten-Aktionen > E-Mail-Konto hinzufügen**.



1. Geben Sie Ihren *Vor- und Nachnamen*, Ihre *E-Mail-Adresse* der HS-Fulda und Ihr *Novell-Passwort* in die entsprechenden Felder ein. Klicken Sie auf **Weiter**.



2. Thunderbird sucht nach Einstellungen. Wenn dieser Prozess beendet ist ändern Sie bitte folgende Einträge, eventuell müssen Sie auf **Bearbeiten** klicken, um die Einträge ändern zu können:

Benutzername: Ihre **fdNummer**

Posteingang-Server: **mail.hs-fulda.de** wählen Sie: **POP** **110**

Postausgang-Server: **smtp.hs-fulda.de** **SMTP** **25**

Klicken Sie dann auf **Konfiguration erneut testen**.



Achtung! Wenn Sie POP nutzen wollen, müssen Sie das hier einstellen, sonst wählt Thunderbird evtl. automatisch IMAP. Für die anderen Einstellungen kann man auch **Benutzerdefinierte Einstellungen** anklicken und diese automatische Suche übergehen, dann gelangen Sie zu **Bild 5**. Bitte setzen Sie dort Benutzername, Posteingang-Server und die anderen Einstellungen, wie in **Bild 5** zu sehen.

Konto einrichten

Ihr Name: Vorname Nachname Ihr Name, wie er anderen Personen gezeigt wird
 E-Mail-Adresse: chname@xy.hs-fulda.de
 Passwort: ●●●●●
 Passwort speichern [Neu beginnen](#)

Thunderbird hat die Einstellungen für Ihr E-Mail-Konto gefunden.

Benutzername: fdxy1234 [Bearbeiten](#)

	Posteingang-Server: mail.hs-fulda.de	POP	110	STARTTLS
	Postausgang-Server: smtp.hs-fulda.de	SMTP	25	STARTTLS

[Benutzerdefinierte Einstellungen...](#) [Abbrechen](#) [Konto erstellen](#)

3. Klicken Sie jetzt auf **Konto erstellen**. Da Thunderbird versucht eine verschlüsselte Verbindung mit dem Mailserver über TLS aufzubauen, es aber den Zertifizierungsserver der Hochschule-Fulda nicht kennt, erscheint folgendes Fenster **Sicherheits-Ausnahmeregel hinzufügen**.

Sicherheits-Ausnahmeregel hinzufügen

 Hiermit übergehen Sie die Identifikation dieser Website durch Thunderbird.
Seriöse Banken, Geschäfte und andere öffentliche Seiten werden Sie nicht bitten, Derartiges zu tun.

Server
 Adresse: mail.hs-fulda.de:110 [Zertifikat herunterladen](#)

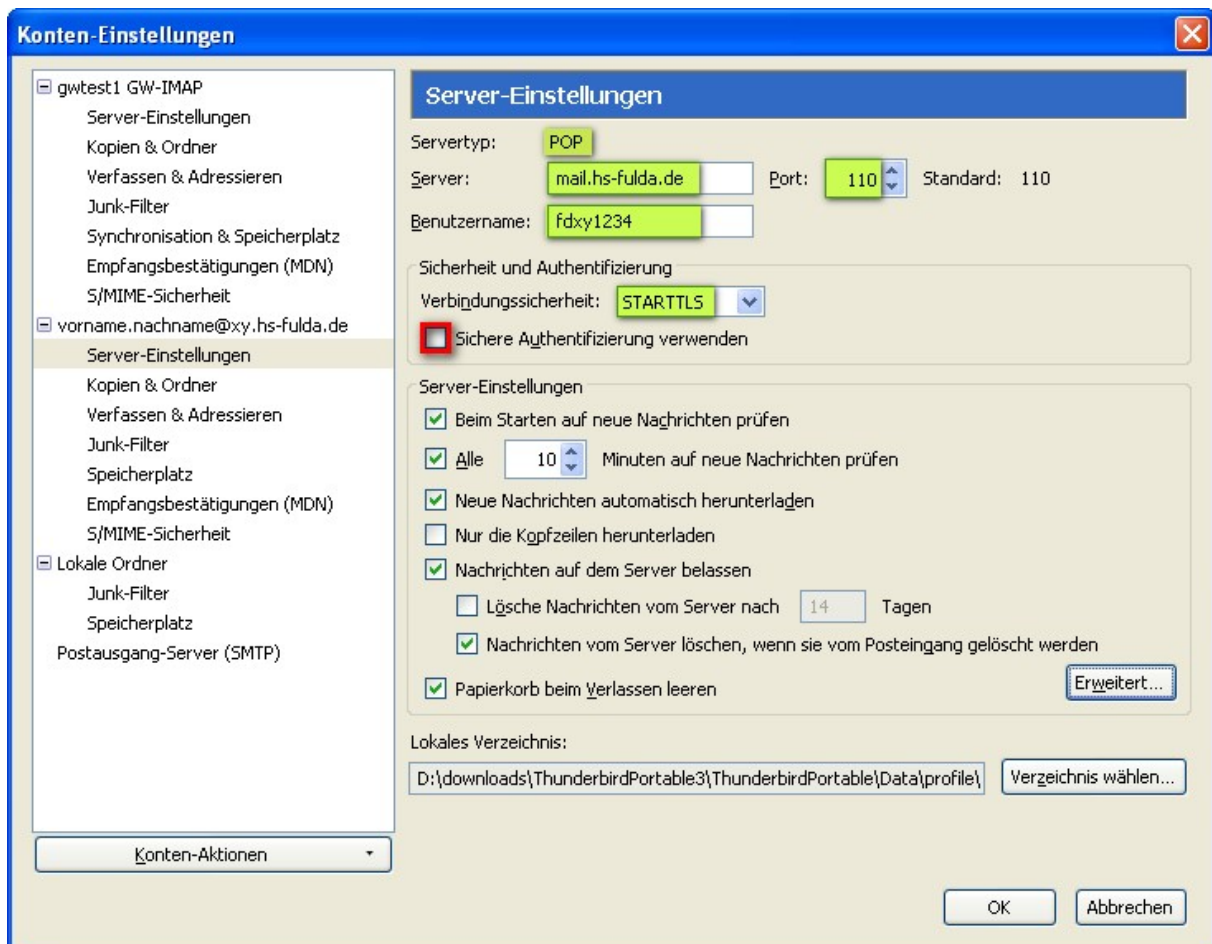
Zertifikat-Status
 Diese Website versucht sich mit ungültigen Informationen zu identifizieren. [Ansehen...](#)

Unbekannte Identität
 Dem Zertifikat wird nicht vertraut, weil es nicht von einer bekannten Stelle verifiziert wurde.

Diese Ausnahme dauerhaft speichern

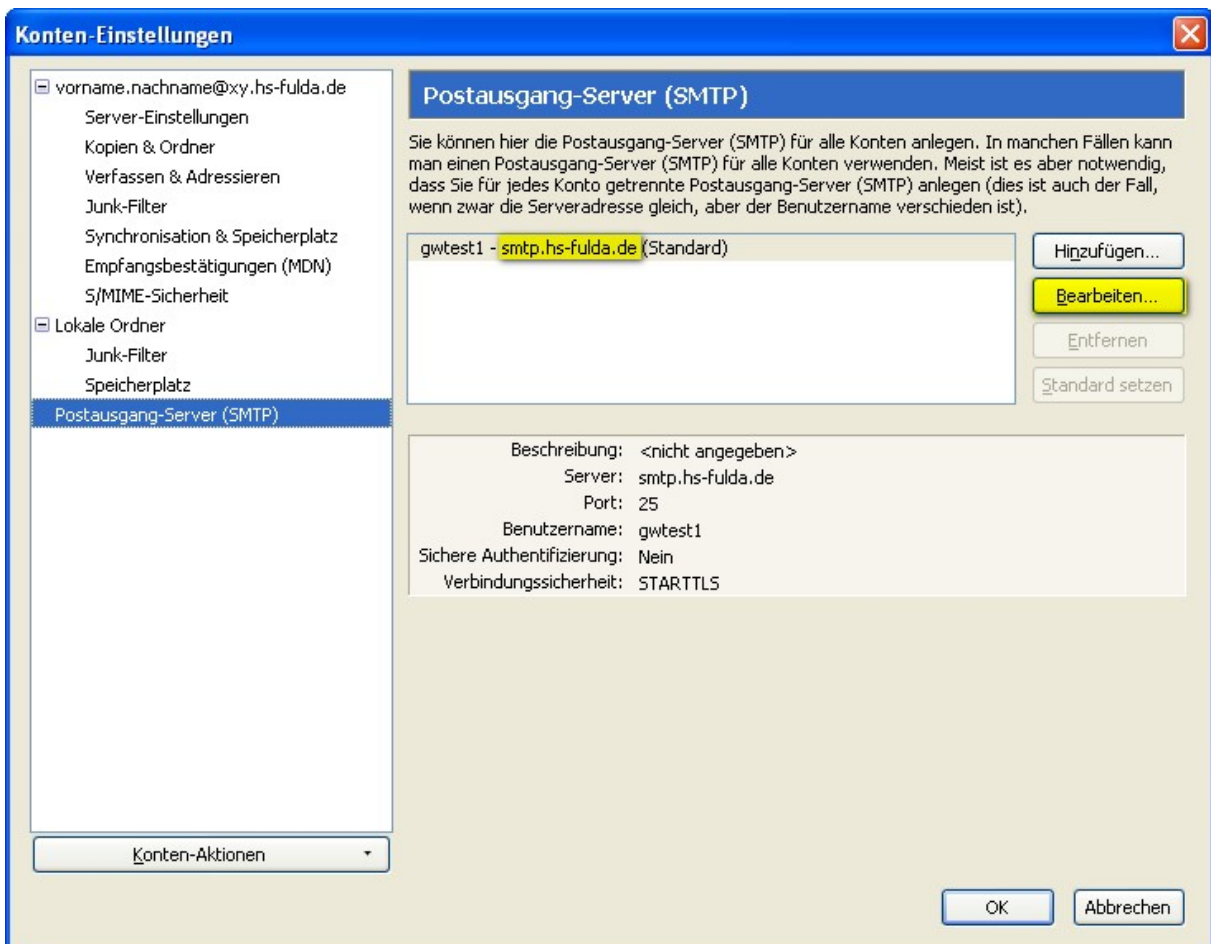
[Sicherheits-Ausnahmeregel bestätigen](#) [Abbrechen](#)

4. Klicken Sie auf **Sicherheits-Ausnahmeregel bestätigen**, um das Zertifikat der Hochschule zu akzeptieren.



5. Überprüfen Sie Ihre Eingaben hier grün markiert. Achtung! Die **Sichere Authentifizierung** darf nicht angehakt werden, da GroupWise sie nicht unterstützt.

Wenn Sie von außerhalb der Hochschule E-Mails über den SMTP-Server der HS verschicken wollen, müssen Sie noch die folgende Einstellung vornehmen:
Im Fenster Konten-Einstellungen klicken Sie auf der linken Seite auf **Postausgang-Server (SMTP)**



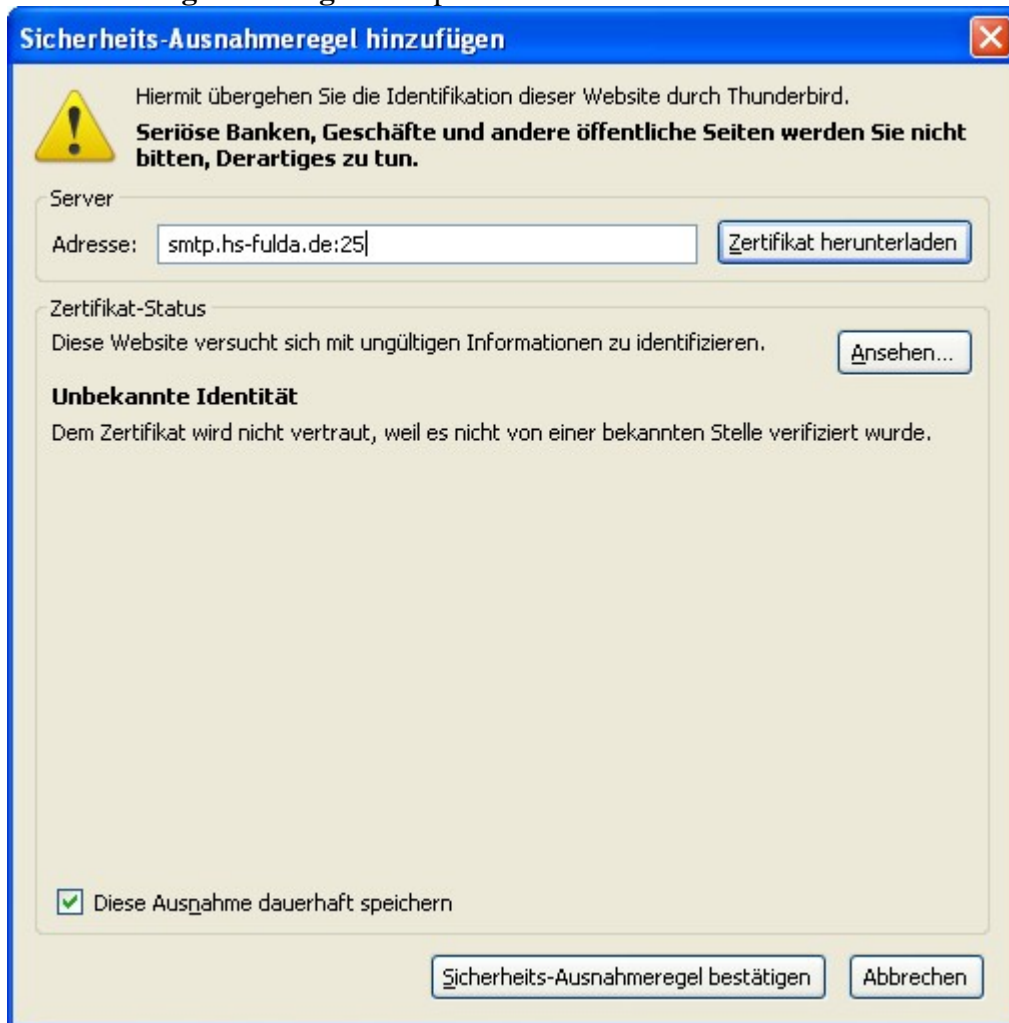
Markieren Sie den SMTP-Eintrag **smtp.hs-fulda.de** und klicken Sie rechts auf **Bearbeiten**.



Setzen Sie ein **Häkchen** vor **Benutzername und Passwort verwenden** und geben Sie als Benutzername Ihre **fdNummer** ein. Auch hier können Sie die Verbindungssicherheit **STARTTLS** verwenden. **Achtung! Das Häkchen für die Sichere Authentifizierung darf auch hier nicht gesetzt werden.** Klicken Sie auf **OK** und schließen Sie auch die **Konteneinstellungen** mit **OK**.

Beim ersten Mailversand erscheint wiederum ein Fenster **Sicherheits-Ausnahmeregel hinzufügen**.

Auch dieses Zertifikat der Hochschule können Sie mit einem Klick auf **Sicherheits-Ausnahmeregel bestätigen** akzeptieren.



Klicken Sie auf **Abrufen** um die GroupWise-Mail abzuholen.